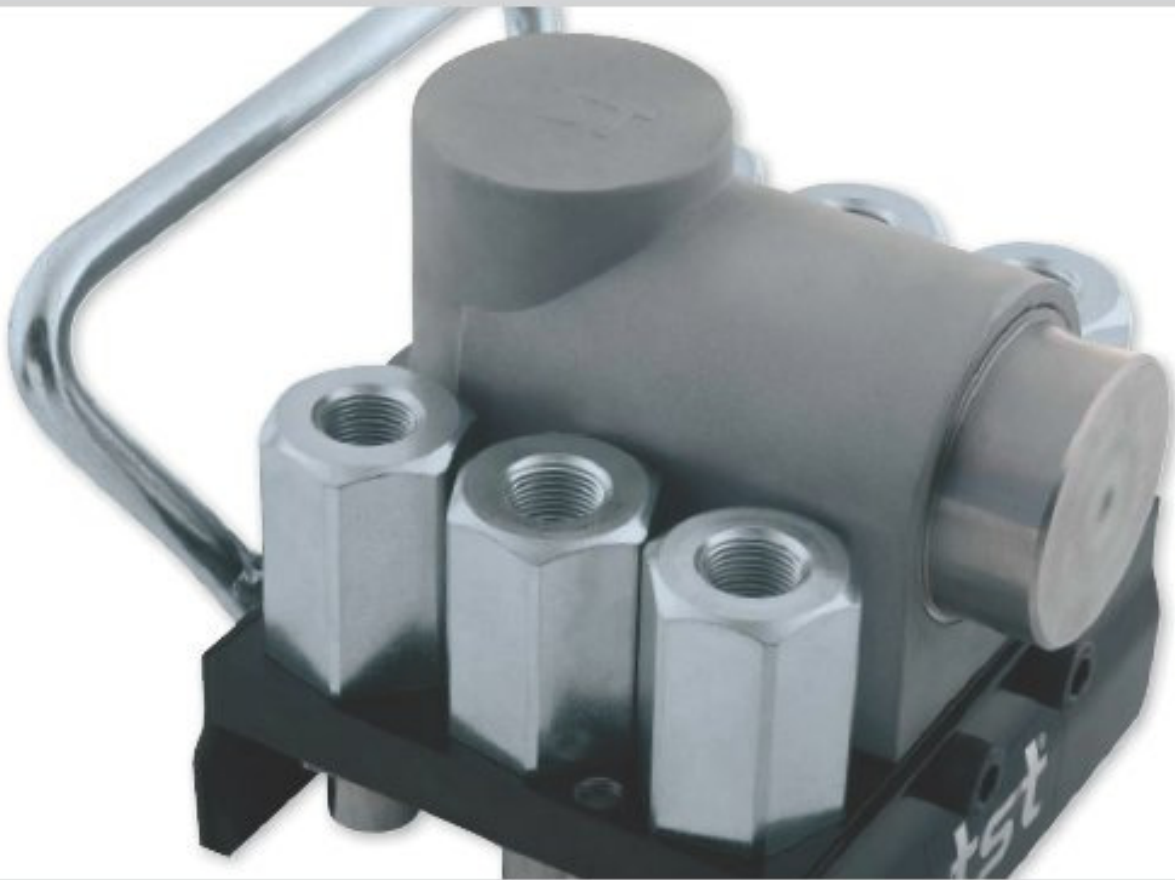


Kunststofftechnik



## Schnellkupplungen und Kupplungssysteme ...



... für alle Medien

## Kupplungen für die Pneumatik

### Merkmale

- Hohe Durchflussmenge
- Druckbereich bis 35 bar, Vakuum
- Große Auswahl an Materialien, Nennweiten, Dichtungen und Anschlüssen
- Sicherheitsvarianten
- Einhand- und Knopfbedienung
- Ausführungen in Messing, Stahl oder Edelstahl

### Einsatzbereiche

- Druckluftversorgung und -verteilung
- Druckluftwerkzeuge
- Automatisierung
- Mess-, Steuer- und Regeltechnik
- Prüfstände
- Lackierindustrie
- Medizintechnik



## Kupplungen für Flüssigkeiten

### Merkmale

- Hohe Durchflussmenge
- Große Auswahl an Materialien, Nennweiten, Dichtungen und Anschlüssen
- Sehr große Nennweiten auch als tropffreie Varianten
- Druckbereich bis 35 bar
- Temperaturbereich bis 315 °C
- Sicherheitsvarianten
- Einhand- und Knopfbedienung oder Schraubverriegelung
- Ausführung in Messing, Stahl oder Edelstahl

### Einsatzbereiche

- Temperierung von Werkzeugen
- Verbinden von Leitungen für Dampf, Gase und problematischen Medien
- Prüfstände
- Medizintechnik



### Kupplungen für die Hydraulik

#### Merkmale

- Hohe Durchflussmenge
- Große Auswahl an Materialien, Nennweiten, Dichtungen und Anschlüssen
- Druckbereich bis 2.500 bar
- Sicherheits- und tropffreie Varianten
- Kuppeln unter Restdruck
- Einhand- und Knopfbedienung oder Schraubverriegelung
- Ausführung in Stahl

#### Einsatzbereiche

- Hydraulische Spann- und Hebewerkzeuge
- Prüfstände
- Rettungswerkzeuge
- Industrie- und Mobilhydraulik
- Kernzüge
- Stahlindustrie



### Multikupplungen

#### Merkmale

- Automatischer oder manueller Verriegelungsmechanismus
- Automatisches und verwechslungssicheres Verbinden mehrerer Kreisläufe
- Hohe Durchflussmenge
- Große Auswahl an Materialien, Nennweiten, Dichtungen und Anschlüssen
- Im Standard bis zu 24 Anschlüsse pro Einheit, auch leakage- und blasenfrei
- Druckbereich bis 250 bar
- Temperaturbereich bis 315 °C
- Codierung möglich
- Ausführungen in Messing, Stahl oder Edelstahl

#### Einsatzbereiche

- Temperierung von Werkzeugen (Spritzgießen, Kokillenguss, Druckgießen)
- Hydraulikkreisläufe
- Kaskadensteuerung
- Werkzeugwechselsysteme
- Verbinden von Leitungen für Dampf, Gase und problematische Medien
- Prüfstände

Kunststofftechnik



**Rummel GmbH**

**Möhrenbachtal 5**

**DE - 91757 Treuchtlingen, OT Möhren**

**Tel: +49 (0) 9142 - 3161**

**Fax: +49 (0) 9142 - 1339**

**eMail: [info@rummel-gmbh.com](mailto:info@rummel-gmbh.com)**

**Kompatibilität zu den jeweiligen Herstellern und die technische  
Spezifikation finden Sie in unserem Gesamtkatalog der auf  
Anfrage erhältlich ist.**